

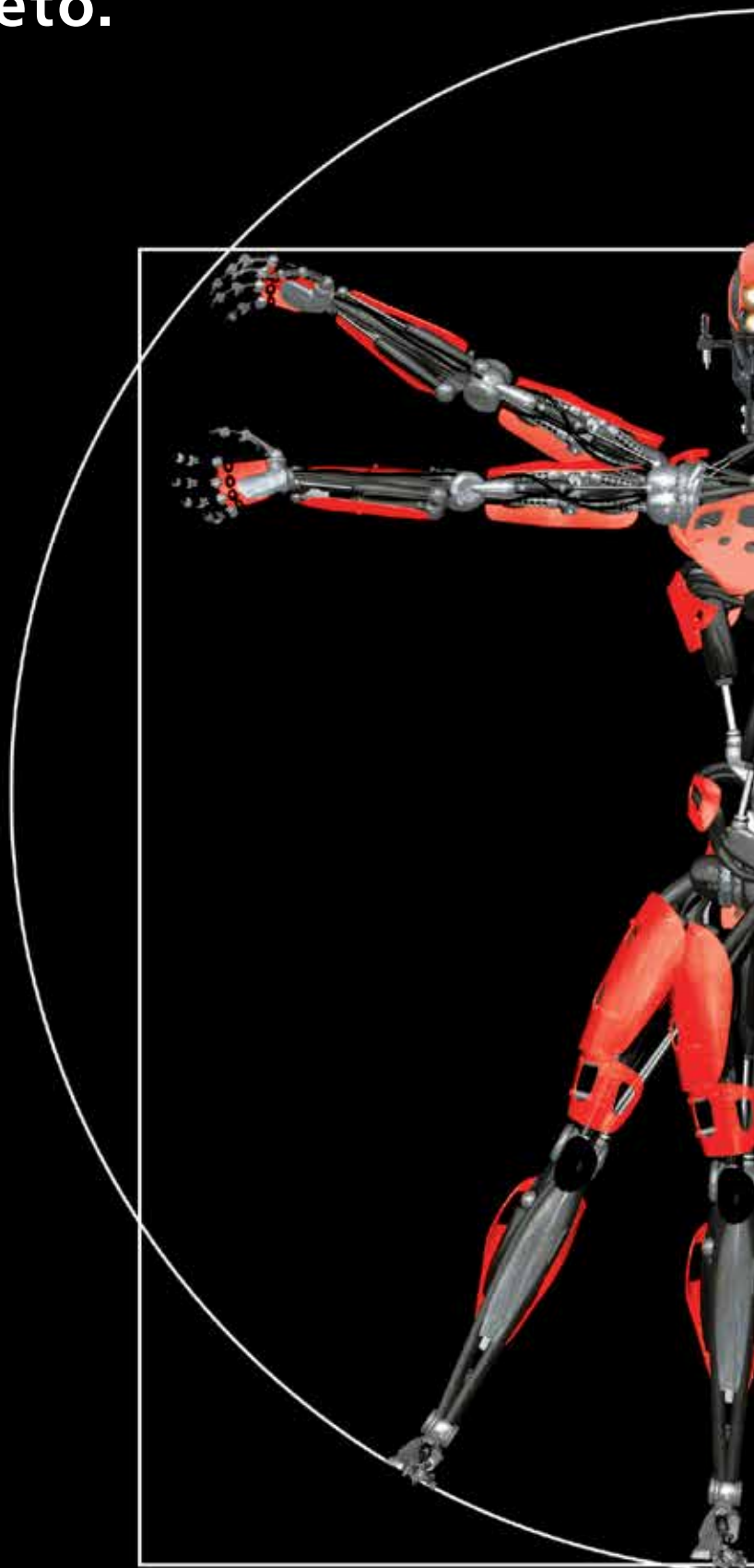
# *Frutteto CVT*

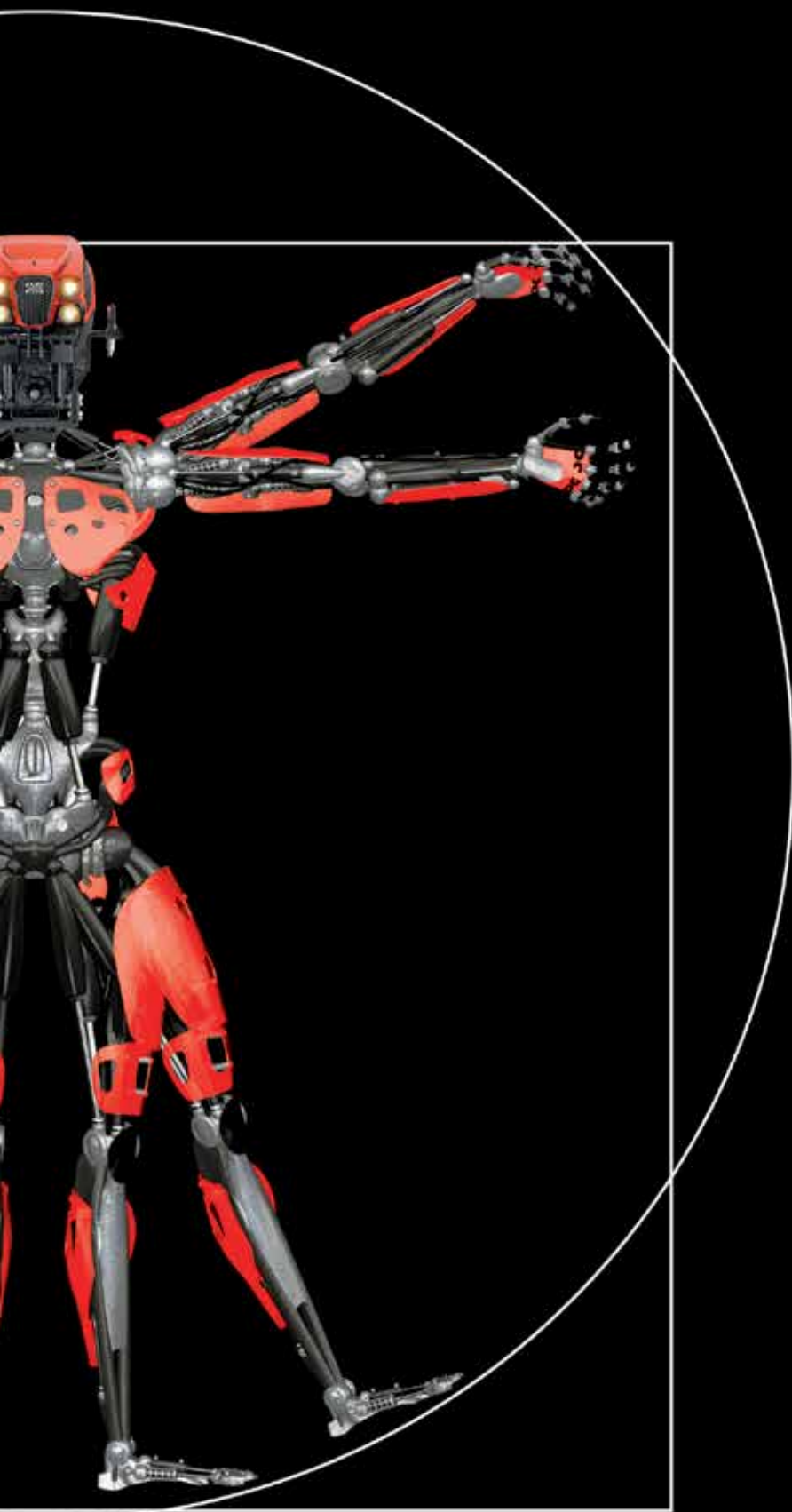


**SAME**

# ***Nuovo SAME Frutteto CVT***

**Il Rinascimento del genio italiano  
inizia dal tuo Frutteto.**







# *SAME Frutteto CVT*

*La rivoluzione tecnologica di SAME,  
che integra macchina e uomo.*

Mai prima d'ora i trattori specializzati avevano raggiunto un simile livello evolutivo. Alle tecnologie innovative che solo la gamma SAME Frutteto già incorpora tra i filari, i nuovi Frutteto CVT (disponibili anche nelle versioni S e V) aggiungono ora ulteriori importanti innovazioni, per confermare la leadership del marchio SAME nel segmento degli specializzati. Disponibili con i nuovi motori FARMotion (Stage III B) a 3 o a 4 cilindri, i SAME Frutteto CVT si distinguono in tutte le versioni per la trasmissione a variazione continua (messa a punto in casa SAME ed espressamente progettata per i trattori specializzati), per una gestione rivoluzionaria della macchina e per nuove cabine ancora più confortevoli. La già ricca dotazione di serie può essere ulteriormente implementata con le sospensioni anteriori indipendenti a controllo attivo ActiveDrive.







#1 Bracciolo multifunzione MaxCom



#2 Cabina con piattaforma piana



#3 Design del tetto



#4 Consolle ergonomica



#5 Innovativa trasmissione CVT



#6 Assali di nuova generazione



#7 Idraulica e PTO



#8 Motore FARMotion



#9 Dimensioni ultracompatte





#1

*"Quando lo spirito  
non collabora con le mani  
non c'è arte."*

*Leonardo da Vinci*

## ***Nuovo bracciolo multifunzione MaxCom***

***Trasforma il tuo mezzo  
in un'estensione del tuo corpo.***

Nei vigneti e nei frutteti è frequente l'impiego di macchinari azionati idraulicamente con elevata portata d'olio. Per questo è fondamentale disporre di un impianto idraulico potente e di grande versatilità come numero e collocazione dei distributori. Inoltre, è di grande importanza poter gestire le attrezzature accoppiate nel modo più semplice e immediato, possibilmente sfruttando i comandi propri del trattore, senza essere costretti a installare nell'abitacolo dei comandi specifici dedicati alla macchina operatrice. Il nuovo SAME Frutteto CVT offre tutto questo, non soltanto grazie alla

straordinaria modularità degli impianti idraulici ma anche grazie al nuovo bracciolo multifunzionale, che rappresenta oggi una soluzione esclusiva per garantire il massimo in termini di ergonomia e comfort applicato ai trattori specialistici. Il MaxCom dei Frutteto CVT è un concentrato di tecnologia derivato dai trattori di gamma alta e progettato per adattarsi agli spazi contenuti di un trattore specialistico. Il risultato è un bracciolo multifunzione che in soli 20 cm di larghezza permette di coniugare il massimo comfort operativo alla massima funzionalità.









Una soluzione unica, integrata con il sedile dell'operatore e con tutte le funzioni a portata di mano che, grazie alla regolazione in lunghezza, permette di lavorare stando sempre seduti sulla poltroncina di guida col gomito appoggiato su un comodo sostegno. Ma non è tutto: il layout dei comandi è stato studiato per offrire la massima ergonomia sia quando si è concentrati nell'effettuare lavorazioni frontali/laterali, sia quando si utilizzano attrezzature posteriori. Nel primo caso, l'operatore è rivolto verso la parte anteriore della macchina, con la mano sinistra sul volante e la mano destra sul joystick principale: lo strumento in cui sono raccolti tutti i comandi idraulici anteriori, il controllo della velocità della trasmissione e una serie di funzioni programmabili gestibili attraverso 3 pulsanti jolly (come ad esempio l'inversione di marcia o il controllo del sollevatore).





Nel secondo caso, l'operatore ha il busto ruotato per favorire la visibilità sull'area di lavoro posteriore: la mano sinistra rimane sul volante mentre il braccio destro, per trovarsi in una posizione più confortevole, si sposta indietro, facendo appoggiare il gomito in posizione più arretrata. In questa postura, la mano destra troverà nel joystick secondario il comando più ergonomico, utile per pilotare i distributori posteriori più le funzioni programmabili offerte dal jolly "ThumbWheel".

Nella zona centrale del bracciolo sono raggruppate le funzioni relative a motore, trasmissione, PTO e sblocchi.

Le comode leve "fingertip", disposte in linea, permettono di controllare distributori addizionali e i sollevatori posteriore e anteriore. Per la massima intuitività e semplicità di utilizzo, ogni distributore è associato a un singolo comando e tutti i comandi sono raggruppati secondo una logica di colore che ne identifica la funzione. Impossibile sbagliare.

Nella configurazione massima i 9 distributori (5 posteriori e 4 anteriori) potranno essere controllati in modo indipendente da altrettanti comandi posti sul bracciolo. Nessuno offre di più. Infine, l'ampia offerta di configurazioni idrauliche, gestite esclusivamente dai comandi di bordo, rende possibile la connessione con le attrezzature più complesse, permettendo un significativo risparmio economico e una gestione più semplice, comoda e professionale.





#2

*"I dettagli fanno la perfezione.  
E la perfezione  
non è un dettaglio."*

*Leonardo da Vinci*

## **Cabina con piattaforma piana**

**Comfort eccellente, ovvero:  
perfettamente a misura d'uomo.**

Le nuove cabine dei SAME Frutteto CVT offrono un comfort al top, perché sono state progettate in piena conformità dei più moderni criteri ergonomici, assicurando al contempo grandi spazi interni, ma mantenendo contenuti gli ingombri. I profili della sua struttura sono arrotondati, conferendo all'abitacolo un design moderno dalle linee morbide e snelle, ideali per garantire ampia visibilità e al contempo rispettare la vegetazione nei passaggi tra i filari più stretti. Realizzate sulla base di una nuova architettura a piattaforma piana e a 4 montanti, le cabine dei SAME Frutteto CVT sono disponibili in molteplici versioni differenti per larghezza e conformazione dei passaruota.

Grazie infatti al layout compatto della trasmissione CVT, non c'è più il fastidioso tunnel centrale, e pertanto la piattaforma risulta essere completamente piana, con un ampio pavimento, a garanzia di un accesso al posto di guida estremamente agevole, nonché maggiore spazio per le gambe e per i piedi, una collocazione più ravvicinata dei pedali, e la possibilità di ispezionare facilmente i componenti idraulici ed elettrici posizionati sotto la piattaforma. A richiesta, le cabine dei SAME Frutteto CVT sono inoltre già disponibili anche in Categoria 4, ovvero omologate come DPI per l'esecuzione in sicurezza dei trattamenti fitosanitari.





Un grande progresso in tema di comfort dell'operatore è garantito dai nuovi Hydro Silent-Block, ovvero 4 speciali sospensioni idrauliche interposte tra cabina e corpo trattore, in grado di ridurre i livelli di rumore e vibrazioni, un "plus" che concorre in modo sostanziale all'eccezionale livello di comfort ottenuto. La struttura "tutto vetro", con parabrezza monolitico e senza montante centrale, garantisce una visibilità anteriore ottimale in tutte le direzioni, mentre l'estensione delle vetrature verso l'alto permette un sicuro controllo anche delle attrezzature frontali scavallanti.

Per soddisfare specifiche esigenze operative, il tettuccio ha un pannello sollevabile nella parte posteriore che permette di ampliare la visibilità verso le attrezzature montate posteriormente e operanti ad altezza elevata, come ad esempio i caricatori per il vigneto e il frutteto. Si tratta di una soluzione unica, che fa dei Frutteto CVT, in tutte le loro versioni, macchine professionali con soluzioni esclusive.









#3

*“Chi ha provato il volo  
camminerà guardando il cielo,  
perché là è stato  
e là vuole tornare.”*

*Leonardo da Vinci*

## **Design del tetto**

***La più ampia libertà d'azione,  
in ogni campo e in ogni condizione.***

Sui SAME Frutteto CVT il tettuccio si distingue per il suo design affusolato e privo di spigoli, per poter “scivolare” tra i rami e i tralci pendenti, senza agganciarli e danneggiarli. All'interno è alloggiato un potente impianto di climatizzazione, che dispone di un condensatore ad alta efficienza; le bocchette orientabili che provvedono alla diffusione dell'aria fresca sono state posizionate con attenzione, per assicurare una diffusione uniforme o mirata dei flussi d'aria. La manutenzione è semplice e rapida, grazie alla facilità di estrazione degli elementi filtranti dal loro alloggiamento laterale. Inoltre, grazie allo speciale sistema di filtrazione e pressurizzazione integrato nell'impianto, la cabina soddisfa

l'omologazione in classe 4 (certificata ufficialmente secondo normative specifiche), che assicura un'efficace protezione contro i dannosi effetti a carico dell'operatore nell'esecuzione dei trattamenti fitosanitari. Si tratta di una protezione equivalente a quella prescritta dai DPI (Dispositivi di Protezione Individuale) ma senza la scomodità e il fastidio di indossarli per lunghe ore di lavoro. Nella parte anteriore del nuovo tettuccio sono alloggiati quattro fari da lavoro, mentre le due luci collocate alle estremità anteriori sono orientabili per illuminare le aree di lavoro laterali. Due ulteriori fari da lavoro, anch'essi orientabili, sono montati nella parte posteriore. In opzione, è disponibile un pacchetto LED che permette di avere 6 fari di lavoro ad alte prestazioni.









#4

*“La semplicità  
è la suprema  
sostanziazione.”*

*Leonardo da Vinci*

## **Consolle ergonomica**

***È stato complesso ma alla fine  
abbiamo reso tutto semplice.***

Di nuova concezione anche il posto guida: l'ergonomia dello sterzo, unitamente alla posizione del sedile, è stata studiata per garantire all'operatore una posizione di guida ottimale. La filosofia segue l'impostazione dei trattori da campo aperto, ovvero: volante inclinato verso l'operatore e sedile arretrato per massima visibilità sul posteriore.

La soluzione ottimale per garantire ampio spazio per le gambe.

Il volante è regolabile sia in altezza che in inclinazione, quest'ultima premendo un comodo pedale alla base della consolle. Per agevolare entrata e uscita dalla cabina, la colonna dello sterzo si solleva verticalmente, mentre il cruscotto, integrato con lo sterzo, segue in modo solidale le variazioni di inclinazione consentendo la miglior visibilità della strumentazione

ai conducenti di qualsiasi taglia.

Il cruscotto digitale prevede due indicatori analogici per giri motore e velocità, mentre al centro è presente il luminoso InfoCentre<sup>Pro</sup> da 5" ad alta risoluzione: lo strumento ideale per visualizzare lo stato di tutti i dispositivi di bordo e per seguire e programmare le operazioni della macchina in tempo reale.

Ai lati del cruscotto ci sono i pulsanti per l'attivazione dei sistemi automatici (sospensione assale, Auto 4WD, SDD) mentre ai lati del volante sono presenti la leva dell'esclusivo freno di stazionamento idraulico (HPB) e un comodo portacellulare. Su richiesta è disponibile il sedile a sospensione pneumatica e un impianto con radio multimediale. In sintesi, tutto ciò che occorre per rendere il lavoro di bordo più confortevole, assicurando al contempo la più corretta posizione di guida.









#5

*“La meccanica è il paradiso della matematica, perché qui se ne possono cogliere i frutti.”*

*Leonardo da Vinci*

## **Innovativa trasmissione CVT**

***È più che avere il comando,  
è possedere sempre il controllo.***

La nuova trasmissione a variazione continua dei SAME Frutteto CVT associa all'efficacia dei dispositivi meccanici il comfort e la fluidità dell'idrostatica. Si tratta di una soluzione efficiente e affidabile che permette di variare velocità in continuo, sfruttando senza inutili perdite la potenza del motore, rendendo quindi il lavoro semplice e produttivo. La velocità massima di 40 km/h viene raggiunta e mantenuta a soli 1.650 giri.

Grazie all'inserimento automatico della trazione anteriore e del bloccaggio dei differenziali, anche in campo la produttività rimane ai massimi livelli. Il grande comfort offerto dai SAME Frutteto CVT viene ulteriormente esaltato dalle modalità di controllo

della trasmissione: per condurre il trattore non servono più frizione, cambio, acceleratore e freni, in molte operazioni è sufficiente impostare la velocità desiderata e usare l'acceleratore per raggiungerla. Motore e trasmissione poi si sincronizzano automaticamente per trovare il punto di massima efficienza in funzione dei carichi.

In alternativa, si può usare la funzione cruise: basta premere un pulsante per memorizzare e richiamare una velocità di lavoro. Cruise-on: il trattore parte anche da fermo verso la velocità impostata. Cruise-off: si ferma e resta in posizione (anche in pendenza) a velocità zero grazie alla funzione PowerZero. Più facile di così?







Un'ulteriore peculiarità della nuova trasmissione CVT è di offrire anche la PTO sincronizzata con la velocità di avanzamento, una funzione ideale per il collegamento con i rimorchi dotati di asse motore.

Grazie al joystick ergonomico, la gestione della trasmissione si rivela estremamente intuitiva: tutte le manovre principali sono "fingertip", ovvero a portata di dito. Inoltre, grazie ai pulsanti jolly è possibile replicare il controllo dell'inversore anche sul joystick del bracciolo MaxCom. Tramite un potenziometro dedicato, l'operatore può selezionare molte modalità di gestione del motore, comprese

tra la "Eco", che minimizza i consumi di gasolio, e la "Power", che viceversa massimizza le prestazioni del trattore. Il software della centralina di controllo prevede 3 diverse modalità operative:

1. Manuale: agendo sul pedale dell'acceleratore (per variare il regime motore) e sul joystick multifunzione (per variare la velocità di avanzamento) il trattore si comporta in sostanza come una macchina con il cambio meccanico, mantenendo però la fluidità di marcia tipica delle trasmissioni CVT. Nel dettaglio, tenendo premuto con continuità il joystick in avanti o all'indietro (in quest'ultimo caso per la retromarcia o per le decelerazioni),





la variazione di velocità avviene in modo continuo; mentre agendo sullo stesso con brevi tocchi è possibile far variare la velocità a intervalli di 0,1 km/h tra 0 e 15 km/h, e di 1 km/h alle velocità superiori.

2. PTO: è la modalità che si attiva automaticamente all'inserimento della presa di potenza, mantenendone stabile il regime di rotazione indipendentemente dalla velocità di avanzamento del trattore (che comunque può essere variata in continuo dall'operatore agendo sul pedale dell'acceleratore). Si supera così il limite principale delle trasmissioni meccaniche tradizionali, che

per una determinata velocità di avanzamento legano indissolubilmente la potenza disponibile alla PTO con quella erogata dal motore a quel determinato regime, senza possibilità di alcun adeguamento, se non effettuando un cambio di marcia.

3. Automatica: è la scelta più indicata per i lavori di trazione in campo e per i trasporti. Premendo l'acceleratore, il trattore raggiunge una velocità di avanzamento precedentemente impostata, dopo di che provvederà la centralina elettronica a mantenerla costante, agendo in automatico sul regime del motore, in funzione del carico richiesto.







#6

*"Raro cade  
chi ben  
cammina."*

*Leonardo da Vinci*

## ***Assali di nuova generazione***

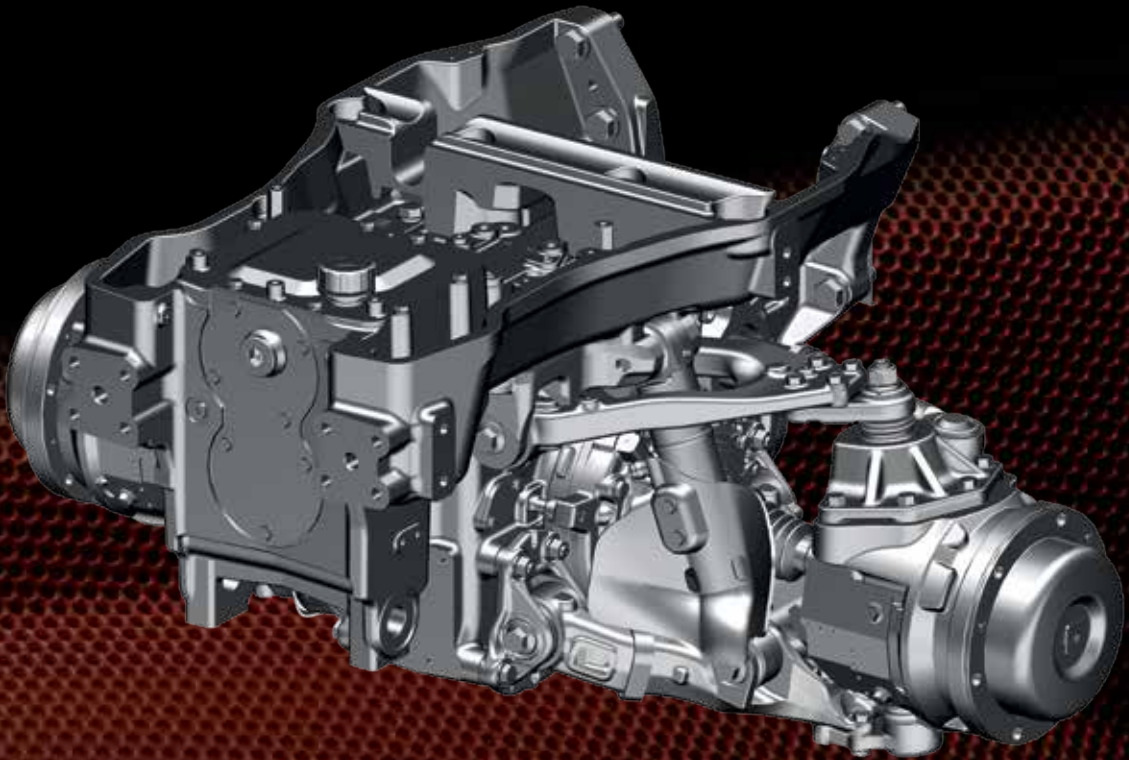
***Una rivoluzionaria dinamica  
di comportamento, su ogni terreno.***

Tutti i modelli della gamma Frutteto CVT sono disponibili sia con il classico assale anteriore basculante che con la nuova sospensione anteriore idropneumatica a controllo attivo e ruote indipendenti ActiveDrive.

Quest'ultima è una soluzione di derivazione automobilistica che prevede oscillazioni verticali indipendenti delle ruote anteriori. Grazie a una centralina elettronica dedicata che pilota appositi attuatori, è anche possibile controllare separatamente la reattività di ogni singola sospensione, per un comportamento dinamico estremamente efficace in grado di aumentare la sicurezza e il comfort in ogni condizione, ma anche di garantire un'eccezionale precisione di intervento nella gestione meccanizzata della chioma, a tutto vantaggio della produttività. L'innovativo sistema di livellamento

automatico (sempre attivo), infatti, lavora per mantenere i pistoni di sospensione nella loro posizione mediana grazie a un'analisi in continuo della velocità di guida, dell'angolo di sterzo e dei dati inviati alla centralina dai sensori di posizione e velocità dei martinetti: la soluzione ideale quando si lavora con attrezzature a sbalzo anteriore come cimatrici o potatrici, dove l'obiettivo è avere una lavorazione lineare sui filari. Basta premere un pulsante per avere una gestione adattiva delle sospensioni. Grazie a questa funzione il sistema elettronico gestisce in tempo reale gli ammortizzatori con un assetto più rigido o morbido a seconda delle condizioni operative. Il risultato è un sistema di smorzamento delle oscillazioni in grado di abbattere le vibrazioni rendendo il lavoro più confortevole e sicuro.







Il software di controllo dell'ActiveDrive include di serie le funzioni Anti-dive e Anti-roll. Nel dettaglio, l'Anti-dive aumenta la sicurezza in frenata poiché contrasta l'affossamento dell'avantreno e il conseguente trasferimento del carico verso l'asse anteriore. Il carico risulta così meglio distribuito sulle 4 ruote anche nelle frenate più decise, a tutto vantaggio di una riduzione degli spazi di arresto.

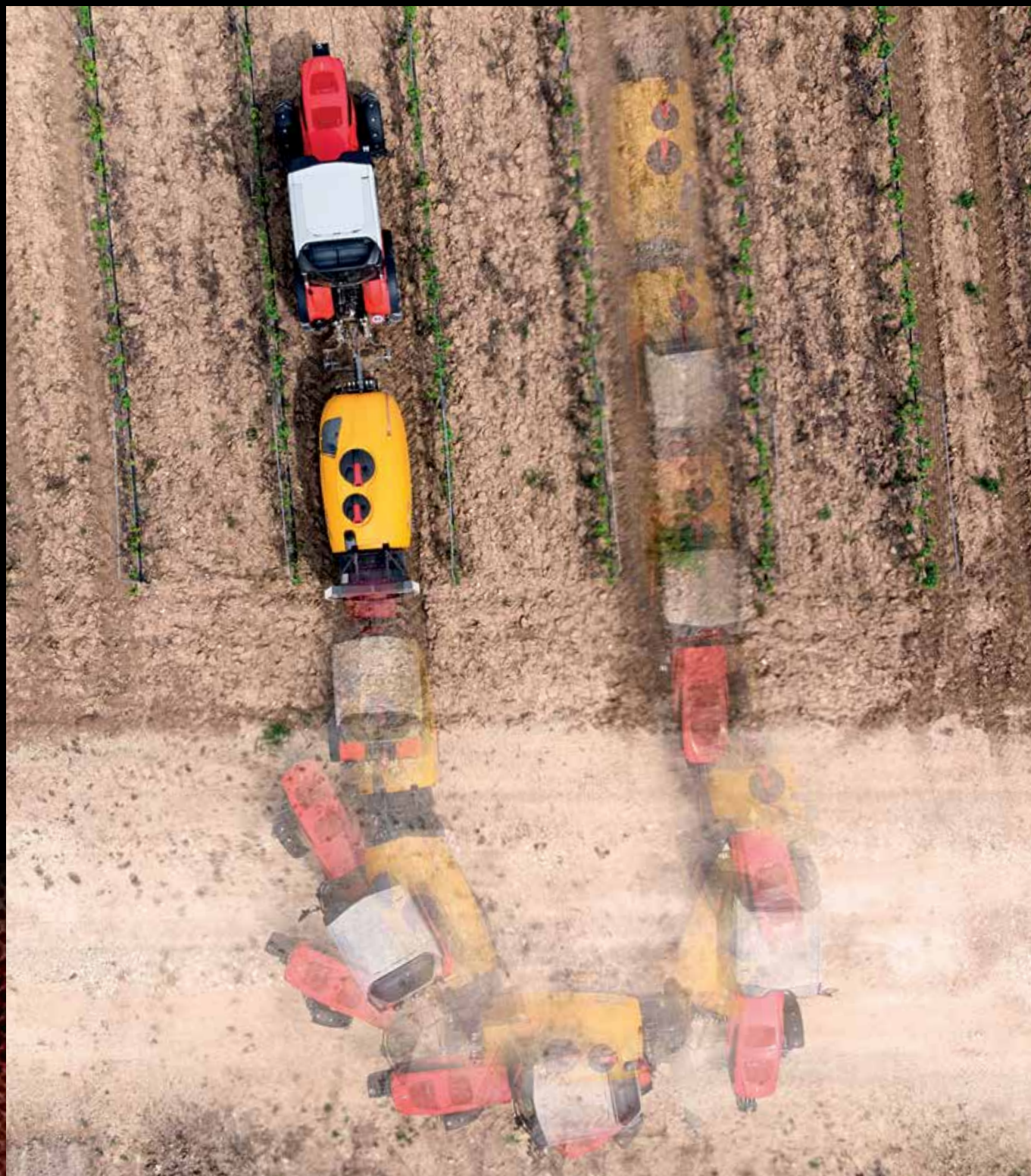
Inoltre i freni "on board", lubrificati dall'olio della trasmissione, contribuiscono ad avere performance sempre eccellenti anche dopo un uso prolungato. Viceversa, l'Anti-roll adatta automaticamente la rigidità del sistema in funzione della sterzata e della velocità di percorrenza, migliorando l'aderenza, e quindi la stabilità, sia in campo che su strada. In pratica, la sospensione esterna alla percorrenza della traiettoria curva viene





maggiormente irrigidita rispetto a quella interna, contenendo il rollio e rendendo così il corpo macchina più equilibrato. La trazione integrale, gestibile automaticamente grazie all'Auto 4WD, e il bloccaggio al 100% dei differenziali posteriore e anteriore a comando elettroidraulico assicurano in ogni situazione la miglior trazione possibile. Con l'opzione del differenziale posteriore a dischi, l'innesto e disinnesto diventa

progressivo, offrendo migliori performance in trazione e stabilità. Di serie: frenatura integrale con freni sulle 4 ruote.





#7

*"Il moto mentale  
muove il corpo  
con atti semplici."*

*Leonardo da Vinci*

## ***Idraulica e PTO***

***Un nuovo passo avanti  
nell'evoluzione del tuo lavoro***

Nel vigneto e nel frutteto l'impiego di attrezzature azionate idraulicamente è sempre più frequente e richiede sempre più potenza. Per venire incontro a queste esigenze, sui Frutteto CVT SAME propone oggi nuovissime soluzioni che si adattano in modo ottimale a ogni condizione operativa, non solo attuale, ma anche del prossimo futuro.

A prescindere dalle opzioni di configurazione dell'impianto idraulico, oltre a una potente pompa Load Sensing dedicata ai sollevatori e ai distributori e capace di garantire, con il motore a soli 1.850 giri/min, una portata di ben 100 l/min, sui SAME Frutteto CVT è sempre presente di serie anche un'ulteriore pompa da 42 l/min dedicata in esclusiva all'idroguida, per permettere una sterzata progressiva e modulabile anche con il motore al minimo e indipendentemente dalle altre richieste idrauliche.

Per soddisfare le necessità notevolmente differenziate di ogni azienda agricola, SAME propone inoltre impianti idraulici modulari, caratterizzati da una tecnologia estremamente evoluta. Al posteriore è infatti possibile avere fino a 5 distributori a controllo elettroidraulico (10 vie), mentre ulteriori 8 vie sono installabili in posizione anteriore, dove è possibile aggiungere ulteriori 2 distributori ad alta portata (una a doppio effetto e l'altro a singolo effetto), duplicati da altrettante vie posteriori, e due ritorni liberi. In tutti i casi il controllo elettronico permette di programmare la quantità di flusso d'olio desiderato, di temporizzare le differenti vie e di determinare eventuali priorità.

Il sollevatore posteriore è a controllo elettronico, con una capacità massima di 3.800 kg (2.600 kg per versioni S e V), mentre quello anteriore, opzionale, arriva invece a sollevare 1.500 kg.





## PTO

A confermare la massima versatilità dei SAME Frutteto CVT, anche la PTO viene offerta di serie con innesto elettroidraulico modulato e 3 diverse modalità di funzionamento che comprendono ovviamente la classica 540 giri/min, a cui si aggiungono la 1.000 giri/min e la 540 ECO. In ogni caso, di serie c'è la funzione

PTO Auto, che rende automatico l'innesto e il disinnesto in funzione della posizione dell'attrezzo collegato all'attacco a 3 punti, mentre in opzione è disponibile la modalità di funzionamento sincronizzata con il cambio. Sempre a richiesta è inoltre possibile disporre del codolo scanalato intercambiabile, nonché della PTO anteriore a 1.000 giri/min.







#8

*"Il moto  
è causa  
d'ogni vita."*

*Leonardo da Vinci*

## **Motore FARMotion**

**Perfetta sintesi  
di potenza ed efficienza.**

Il FARMotion, il modernissimo propulsore con cui sono equipaggiati i nuovi SAME Frutteto CVT, è concepito espressamente per l'ambito agricolo, perché progettato per sviluppare curve di coppia e potenza ottimali per le esigenze di questo settore.

Si distingue inoltre per l'eccezionale parsimonia di gestione, con valori di consumo specifico ai vertici della categoria.

Il suo layout particolarmente compatto assicura un profilo sfuggente della cofanatura, per un'ottimale visibilità anteriore. Disponibile sia a 3 che a 4 cilindri, per massimizzare le doti della macchina in termini di manovrabilità nel primo caso o di trazione nel secondo, si caratterizza per un evoluto impianto di iniezione Common Rail a controllo elettronico da 2.000 bar massimi, integrato con turbocompressore con intercooler, post trattamento dei gas di scarico di tipo DOC e ventola di raffreddamento

viscostatica a controllo elettronico.

Grazie alle avanzate soluzioni tecniche applicate, la conformità allo Stage III B è raggiunta con la sola adozione del catalizzatore DOC.

Le prestazioni sono al top per questo segmento: a soli 2.200 giri/min, sul SAME Frutteto CVT 115 il FARMotion eroga ben 113 CV. Tutte le componenti accessorie al motore (radiatori, ventole, tubazioni, filtri, ecc.) già in fase di progettazione sono state pensate per contenere al meglio gli ingombri, ma al contempo per assicurare la massima funzionalità nella manutenzione ordinaria e straordinaria. Nella parte anteriore del sottocofano è stato introdotto un nuovo filtro dell'aria comburente PowerCore Donaldson a doppio stadio, completato (a richiesta) con un eiettore di polveri.





Il gruppo radiatore (liquido, olio e intercooler) è compatto, molto facile e rapido da pulire anche in campo; i radiatori sono in alluminio, per una maggior leggerezza rispetto ai materiali tradizionali, come il rame e l'ottone. Il serbatoio del gasolio da 95 litri (85 per versioni S e V) ha una capacità sufficiente a garantire una lunga autonomia di lavoro.





#9

*"Uno non può possedere  
capacità più grande  
o più piccola della padronanza  
di se stesso."*

*Leonardo da Vinci*

## ***Dimensioni ultracompatte***

***Ancora più contenute,  
per pensare ancora più in grande.***

Anche grazie al layout razionale della nuova trasmissione, i tecnici SAME hanno potuto offrire una macchina particolarmente compatta ma al contempo confortevole e maneggevole.







<b>FRUTTETO CVT</b>		<b>90</b>	<b>100</b>	<b>90.4</b>	<b>105</b>	<b>115</b>
Con pneumatici anteriori (sezione ETRTO)		280/70 R16	280/70 R16	280/70 R16	280/70 R16	280/70 R16
Con pneumatici posteriori (sezione ETRTO)		380/70 R24	380/70 R24	380/70 R24	380/70 R24	380/70 R24
Lunghezza dal supporto zavorra anteriore al braccio del sollevatore posteriore	mm	3718	3718	3848	3848	3848
Larghezza fuori tutto (A)	mm	1588	1588	1588	1588	1588
Altezza alla cabina (B)	mm	2445	2445	2445	2445	2445
Altezza da centro ruota al tetto della cabina	mm	1870	1870	1870	1870	1870
Luce libera da terra	mm	247	247	247	247	247
Passo (C)	mm	2044	2044	2174	2174	2174
Massa a vuoto totale	kg	3600	3600	3800	3800	3800
Carico massimo ammissibile	kg	5200	5200	5200	5200	5200

<b>FRUTTETO CVT S</b>		<b>90</b>	<b>100</b>	<b>90.4</b>	<b>105</b>	<b>115</b>
Con pneumatici anteriori (sezione ETRTO)		240/70 R16	240/70 R16	240/70 R16	240/70 R16	240/70 R16
Con pneumatici posteriori (sezione ETRTO)		360/70 R24	360/70 R24	360/70 R24	360/70 R24	360/70 R24
Lunghezza dal supporto zavorra anteriore al braccio del sollevatore posteriore	mm	3738	3738	3868	3868	3868
Larghezza fuori tutto (A)	mm	1369	1369	1369	1369	1369
Altezza alla cabina (B)	mm	2420	2420	2420	2420	2420
Altezza da centro ruota al tetto della cabina	mm	1870	1870	1870	1870	1870
Luce libera da terra	mm	233	233	233	233	233
Passo (C)	mm	2086	2086	2216	2216	2216
Massa a vuoto totale	kg	3030	3030	3160	3160	3160
Carico massimo ammissibile	kg	4800	4800	4800	4800	4800

<b>FRUTTETO CVT V</b>		<b>90</b>	<b>100</b>	<b>90.4</b>	<b>105</b>	<b>115</b>
Con pneumatici anteriori (sezione ETRTO)		240/70 R16	240/70 R16	240/70 R16	240/70 R16	240/70 R16
Con pneumatici posteriori (sezione ETRTO)		380/70 R20	380/70 R20	380/70 R20	380/70 R20	380/70 R20
Lunghezza dal supporto zavorra anteriore al braccio del sollevatore posteriore	mm	3735	3735	3865	3865	3865
Larghezza fuori tutto (A)	mm	1293	1293	1293	1293	1293
Altezza alla cabina (B)	mm	2395	2395	2395	2395	2395
Altezza da centro ruota al tetto della cabina	mm	1870	1870	1870	1870	1870
Luce libera da terra	mm	241	241	241	241	241
Passo (C)	mm	2086	2086	2216	2216	2216
Massa a vuoto totale	kg	3030	3030	3160	3160	3160
Carico massimo ammissibile	kg	4800	4800	4800	4800	4800



# ***SAME Frutteto CVT***

***Concentrato di vera tecnologia.***

- **MOTORI FARMOTION A 3 O 4 CILINDRI**
- **CABINA A 4 MONTANTI CON PAVIMENTO PIATTO**
- **VERSIONI CONFORMATE APPOSITAMENTE PER PNEUMATICI DI DIVERSO DIAMETRO**
- **MASSIMA VISIBILITÀ FRONTALE, LATERALE E POSTERIORE**
- **CABINA SOSPESA SU HYDRO SILENT-BLOCK**
- **PACCHETTO FARI DI LAVORO FULL LED**
- **DISPLAY A COLORI AD ALTA RISOLUZIONE INFOCENTRE <sup>PRO</sup>**
- **CABINE DISPONIBILI ANCHE CON OMOLOGAZIONE IN CATEGORIA 4, OMOLOGATE COME DPI PER LA MASSIMA SICUREZZA NEI TRATTAMENTI FITOSANITARI**
- **TETTUCCIO SOLLEVABILE NELLA PARTE POSTERIORE PER GARANTIRE UNA MASSIMA VISIBILITÀ**
- **VOLANTE REGOLABILE SIA IN ALTEZZA CHE NELL'INCLINAZIONE**
- **FUNZIONE COMFORTIP**
- **BRACCIOLO MULTIFUNZIONE MAXCOM CON LAYOUT ERGONOMICO**
- **SISTEMA DI TRATTAMENTO DEI GAS DI SCARICO ULTRACOMPATTO**
- **TRASMISSIONE SDF T3500 CVT A VARIAZIONE CONTINUA CON DUE GAMME AUTOMATICHE ("CAMPO" E "STRADA")**
- **VELOCITÀ MASSIMA 40 KM/H A REGIME ECONOMICO MOTORE**
- **SOSPENSIONE ANTERIORE IDROPNEUMATICA ACTIVE DRIVE CON RUOTE INDIPENDENTI**
- **FRENO DI STAZIONAMENTO IDRAULICO HPB**
- **FRENATURA INTEGRALE CON FRENI SULLE 4 RUOTE**
- **POMPA LOAD SENSING CON 100 L/MIN A SOLI 1.850 GIRI/MIN**
- **FINO A 9 DISTRIBUTORI ELETTRIDRAULICI INDIPENDENTI (18 VIE IDRAULICHE) CON COMANDI DEDICATI E CONTROLLABILI ELETTRONICAMENTE IN FLUSSO, TEMPORIZZAZIONE E PRIORITA'**







# Scheda tecnica

● : STD ○ : OPT

FRUTTETO CVT FRUTTETO CVT S/V		90	100	90.4	105	115
<b>MOTORE</b>						
Costruttore		SDF	SDF	SDF	SDF	SDF
Modello		FARMotion	FARMotion	FARMotion	FARMotion	FARMotion
Emissioni		Stage III B	Stage III B	Stage III B	Stage III B	Stage III B
Cilindri/Cilindrata	n°/cm³	3/2887	3/2887	4/3849	4/3849	4/3849
Turbo intercooler		●	●	●	●	●
Potenza massima (ECE R120)	kW/CV	65/88	71/97	65/88	75/102	83/113
Potenza a regime nominale (ECE R120)	kW/CV	61,5/83	67/91	61,8/84	71,5/97	79/107
Coppia massima	Nm	354	369	354	408	435
Regime di coppia massima	giri/min	1600	1600	1600	1600	1600
Controllo elettronico del motore		●	●	●	●	●
Capacità serbatoio gasolio	litri	95 (85 S/V)	95 (85 S/V)	95 (85 S/V)	95 (85 S/V)	95 (85 S/V)
Capacità serbatoio gasolio con sollevatore anteriore + PTO	litri	75 (65 S/V)	75 (65 S/V)	75 (65 S/V)	75 (65 S/V)	75 (65 S/V)

<b>TRASMISSIONE A VARIAZIONE CONTINUA</b>						
Costruttore		SDF	SDF	SDF	SDF	SDF
Modello		T3500 CVT	T3500 CVT	T3500 CVT	T3500 CVT	T3500 CVT
Numero gamme	n°	2	2	2	2	2
Rapporto meccanico		1.5922	1.5922	1.5922	1.5922	1.5922
Velocità massima	km/h	40@1650	40@1650	40@1650	40@1650	40@1650
PowerZero		●	●	●	●	●
CruiseSpeed	n°	2+2	2+2	2+2	2+2	2+2
Strategie di guida (Auto/Manual/PTO)		●	●	●	●	●
Gestione Eco/Power		●	●	●	●	●
Inversore idraulico		●	●	●	●	●
SenseClutch con 5 livelli di reattività		●	●	●	●	●

<b>ASSALI E FRENI</b>						
Innesto DT a comando elettroidraulico		●	●	●	●	●
Blocco differenziali a comando elettroidraulico		●	●	●	●	●
Auto 4WD		○	○	○	○	○
Frenatura sulle quattro ruote		●	●	●	●	●
Freno di stazionamento idraulico (HPB)		●	●	●	●	●
Frenatura idraulica rimorchio		○	○	○	○	○
Guida idrostatica con pompa indipendente	l/min	42	42	42	42	42
Sistema di sterzo rapido (SDD)		○	○	○	○	○
Angolo di sterzata dell'assale	gradi	60	60	60	60	60

<b>PTO POSTERIORE</b>						
Comando elettroidraulico		●	●	●	●	●
PTO 540/540ECO/1000		●	●	●	●	●
PTO 540/540ECO e PTO sincronizzata		○	○	○	○	○



FRUTTETO CVT FRUTTETO CVT S/V		90	100	90.4	105	115
<b>PTO ANTERIORE</b>						
Comando elettroidraulico		•	•	•	•	•
PTO 1000		○	○	○	○	○

<b>SOSPENSIONE ACTIVEDRIVE (OPT)</b>						
Adaptive-damping		•	•	•	•	•
Active self-leveling		•	•	•	•	•
Anti-dive		•	•	•	•	•
Anti-roll		•	•	•	•	•
DTC (Differential Traction Control)		•	•	•	•	•

<b>SOLLEVATORE</b>						
Sollevatore posteriore a comando elettronico		•	•	•	•	•
Capacità sollevatore posteriore (modelli Frutteto S e Frutteto V)	kg	2600	2600	2600	2600	2600
Capacità sollevatore posteriore (modello Frutteto)	kg	3800	3800	3800	3800	3800
Sollevatore anteriore		○	○	○	○	○
Capacità sollevatore anteriore	kg	1500	1500	1500	1500	1500

<b>IMPIANTO IDRAULICO</b>						
Pompa Load Sensing (std)	l/min	100	100	100	100	100
Prese idrauliche anteriori, ritorni liberi inclusi (opt) (max.)	vie	13	13	13	13	13
Prese elettriche	n°	2	2	2	2	2
Joystick elettronico a comando proporzionale per controllo idraulico		•	•	•	•	•
Distributori elettroidraulici posteriori (std)	n°	4	4	4	4	4
Distributori elettroidraulici posteriori (opt)	n°	5	5	5	5	5


<b>CABINA</b>						
Cabina 4 montanti con profili arrotondati e pavimento piatto		•	•	•	•	•
InfoCentre <sup>Pro</sup> (cruscotto di gamma alta da 5")		•	•	•	•	•
Comfortip (gestione svolte a fine campo)		•	•	•	•	•
Colonna sterzo regolabile con pedale		•	•	•	•	•
Sospensione pneumatica sedile		•	•	•	•	•
Bracciolo multifunzione MaxCom con design ergonomico		•	•	•	•	•
Sospensione cabina con Hydro Silent-Block		•	•	•	•	•
Aria condizionata		•	•	•	•	•
Luci di posizione e frecce a LED a profilo sottile		•	•	•	•	•
Fari di lavoro alogeni		•	•	•	•	•
Fari di lavoro a LED (4° generazione)		○	○	○	○	○
Sistema di filtrazione cat. 4		○	○	○	○	○





Scopri di più su [same-tractors.com](http://same-tractors.com)  
e dal tuo concessionario.

 Seguici su:  
<http://www.facebook.com/sameitalia>

SAME è un marchio di  SDF

Concessionario di zona

