

SERIE 4E



4070E 2WD - 4080E 2WD
4070E - 4080E - 4090E - 4100E





LA NUOVA SERIE 4E.
COMPATTEZZA E INNOVAZIONE.



DATI TECNICI		SERIE 4E			
		4070E	4080E	4090E	4100E
MOTORE		FARMotion	FARMotion	FARMotion	FARMotion
Conformità a livello emissioni		III B	III B	III B	III B
Cilindri / cilindrata	N° / cm³	3 / 2,887	3 / 2,887	3 / 2,887	3 / 2,887
Potenza massima (ECE R120)	kW / CV.	48 / 65	55.4 / 75	65 / 88	71 / 97
Potenza a regime motore nominale (CEE R-120)	kW / CV.	48 / 65	55.4 / 75	61,6 / 84	67,3 / 92
Capacità di sollevamento del sollevatore idraulico posteriore (std./opt.)	kg	2.500 / 3.500	2.500 / 3.500	2.500 / 3.500	2.500 / 3.500
Passo (2RM / 4RM)	mm	2.166 / 2.100	2.166 / 2.100	- / 2.100	- / 2.100
Peso in ordine di marcia (2RM / 4RM)	kg	2.800 / 3.000	2.800 / 3.000	- / 3.000	- / 3.000

Aziende agricole, fienagione e lavori leggeri sui campi: la nuova Serie 4E è il trattore ideale per le aziende più piccole e i privati, come pure per gli enti locali e le aziende orticole. È possibile scegliere tra sei diversi modelli: disponibili nelle versioni a 2 e a 4 ruote motrici, con potenze da 65 CV. (48 kW) a 97 CV (71 kW). Qui avete la certezza di trovare il trattore utility perfetto per le vostre esigenze. Il robusto cofano monolitico, con il suo moderno design realizzato in acciaio di alta qualità, evidenzia, fin dal primo sguardo, come questo trattore utility offra tecnologia innovativa in un formato compatto. I nuovi motori FARMotion a tre cilindri sono estremamente potenti, affidabili ed economici. Sono disponibili quattro tipi di trasmissione: due per la versione a 30 km/h e due per quella a 40 km/h. DEUTZ-FAHR ha sviluppato gli assali anteriori appositamente per la classe utility. Angolo di sterzata di 55°, bloccaggi dei differenziali e 4 ruote motrici ad attivazione

meccanica o elettroidraulica, freni sulle quattro ruote: la nuova Serie 4E è agile ma al tempo stesso stabile in qualsiasi situazione. I punti di aggancio offrono una straordinaria versatilità. Le dotazioni opzionali comprendono una capacità di sollevamento massima di 3.500 kg, pompe idrauliche con portate di 42 l/min o 50 l/min, fino a tre distributori idraulici posteriori e quattro configurazioni di prese di forza. La piattaforma dell'operatore soddisfa i massimi livelli di comfort. La disposizione dei comandi è il risultato delle più recenti ricerche in materia di ergonomia. La nuova plancia fornisce chiare informazioni su tutte le condizioni operative. Volante e sedile operatore sono regolabili. La piattaforma è estremamente spaziosa. Con la nuova Serie 4E, DEUTZ-FAHR dimostra ancora una volta quali livelli di comodità e versatilità possa raggiungere un trattore utility.

PERFETTA SINERGIA TRA NATURA, PERSONE
E TECNOLOGIA. POTER FAR AFFIDAMENTO
SULLE PROPRIE ATTREZZATURE È SEMPLICE-
MENTE STRAORDINARIO. BENVENUTA NUO-
VA SERIE 4E.







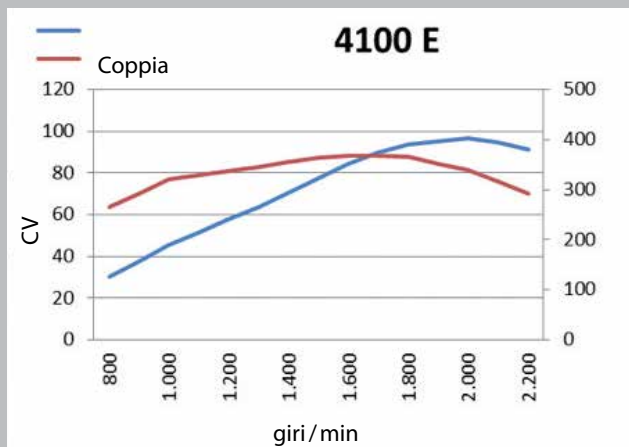
**MOTORE FARMOTION.
COMPATTO E POTENTE.**



In evidenza:

- Motori appositamente progettati per l'impiego agricolo.
- Nuovo impianto di raffreddamento estremamente compatto.
- Filtro aria Powercore a doppio stadio.

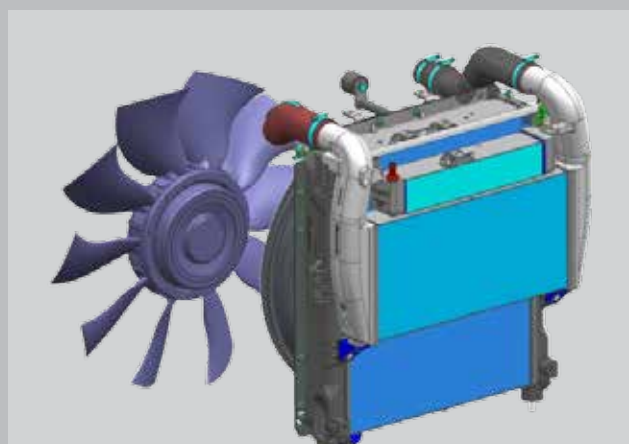
Sotto il cofano ridisegnato lavorano duramente, ma in condizioni ottimali, i compattissimi motori tricilindrici FARMotion (conformi alla normativa sulle emissioni Stage III B). Questi motori common rail, appositamente progettati per le applicazioni agricole, presentano iniezione elettronica, capacità ottimizzata, un sistema di ricircolo dei gas di scarico (EGR) e un catalizzatore ossidante (DOC) e alimentano massima potenza e coppia costante, anche ai bassi regimi del motore. I motori FARMotion sono estremamente efficienti con bassissimi livelli di consumi ed emissioni e minimi livelli di vibrazioni e rumorosità. Altre nuove funzioni comprendono l'impianto di raffreddamento compatto con una maggiore superficie di raffreddamento, intercooler, un sistema di raffreddamento del carburante, flusso aria ottimizzato con ventola viscostatica e il filtro aria Powercore a doppio stadio con eiettore polveri. Entrambi i sistemi supportano l'efficienza del motore e sono progettati per garantire lunghi intervalli di manutenzione e interventi di manutenzione rapidi e semplici. Con i motori FARMotion, DEUTZ-FAHR dimostra ancora una volta quali livelli di potenza ed efficienza possa raggiungere un modello utility compatto.



Massima potenza e coppia costante, anche ai bassi regimi del motore.



Impostazioni elettroniche del regime motore. Ottimo comfort nelle normali attività quotidiane.



Novità: impianto di raffreddamento compatto con una maggiore superficie di raffreddamento e ventola viscostatica.



Novità: filtro aria Powercore a doppio stadio e bassa manutenzione con eiettore polveri.



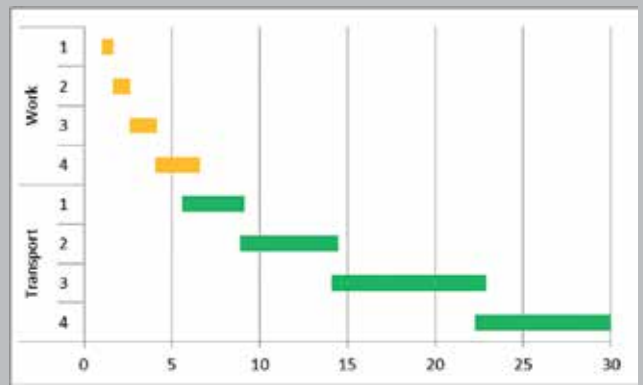
TRASMISSIONE.
FORMATO COMPATTO UNITO
A GRANDE PRECISIONE.



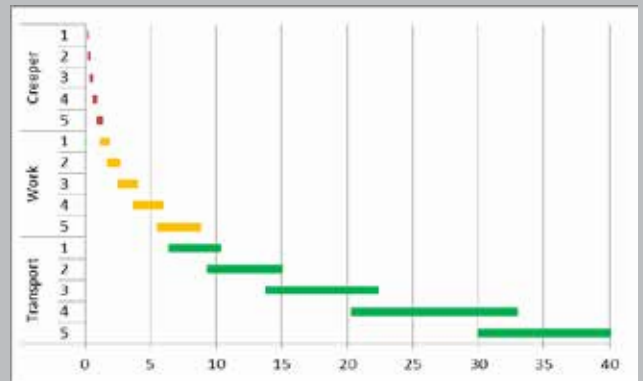
In evidenza:

- Quattro diverse varianti di trasmissione.
- 30 km/h o 40 km/h.
- Velocità ECO a regime motore ridotto.
- Innesto marce ottimizzato.

La trasmissione giusta per qualsiasi esigenza operativa e la velocità giusta per qualsiasi lavoro – la nuova Serie 4E vi consente di affrontare qualsiasi sfida. Altamente efficiente con massima precisione - a voi la scelta. Sono disponibili quattro tipi di trasmissioni meccaniche. Una semplice trasmissione a 12+3 marce con super-riduttore per velocità da 832 m/h a 30 km/h. Una trasmissione con inversore ECO completamente sincronizzato per velocità da 1,6 km/h a 30 km/h, dove la velocità massima



Rapporti distribuiti con precisione che vanno da 8+8 marce...



... a 15+15 marce con super-riduttore ed ECO.



La scelta è vostra: velocità massima di 30 km/h o 40 km/h.

viene raggiunta a soli 1.800 giri/min, con conseguente risparmio di carburante e minore rumorosità. Una trasmissione con inversore 15+15 con super-riduttore per velocità da 298 m/h a 40 km/h e versione ECO a 15+15-marce che raggiunge la velocità massima a soli 1.800 giri/min. Con la nuova Serie 4E, DEUTZ-FAHR dimostra ancora una volta quali livelli di precisione ed efficienza possa raggiungere un modello utility compatto.



**FORMATO COMPATTO UNITO
A GRANDE MANOVRABILITÀ
E SICUREZZA.**



In evidenza:

- Massima manovrabilità.
- Novità: attivazione elettroidraulica delle 4 ruote motrici e del bloccaggio del differenziale (modelli 40 km/h).
- Freni sulle quattro ruote con effetto frenante variabile (modelli 40 km/h).

La gamma di applicazioni dei trattori utility è ampia, ma lo spazio nel quale vengono usati tende ad essere ristretto. È anche importante che la macchina mantenga la sua aderenza con qualsiasi condizione del terreno e possa essere affidabilmente controllata in qualsiasi situazione. A tal fine, DEUTZ-FAHR ha messo a punto un assale anteriore abbastanza speciale per la classe utility. In abbinamento al cofano compatto, consente un angolo di sterzata massimo di 55° (50° per i modelli a 2 ruote motrici) – questo è un livello di manovrabilità che non ha eguali. A seconda della versione della trasmissione, il bloccaggio del differenziale e le 4 ruote motrici vengono attivati meccanicamente (modelli 30 km/h) o elettroidraulicamente (modelli 40 km/h).

La massima trazione è garantita in qualsiasi condizione. I modelli a 4 ruote motrici presentano due cilindri di sterzo e frenatura sulle quattro ruote, compresi freni a dischi in bagno d'olio. A seconda della situazione, è possibile attivare i freni di tutte e quattro le ruote o è possibile azionare singolarmente il freno della ruota posteriore destra o sinistra. Questo garantisce la massima sicurezza: senza se e senza ma. Con la nuova Serie 4E, DEUTZ-FAHR dimostra ancora una volta quali livelli di manovrabilità e sicurezza possa raggiungere un trattore utility.



Il cofano compatto consente un angolo di sterzata massimo di 55°.



Opzione tra attivazione meccanica o elettroidraulica delle 4 ruote motrici e del bloccaggio del differenziale.



Frenatura su quattro ruote con dischi in bagno d'olio.



Freno di stazionamento meccanico installato accanto al sedile operatore, a portata di mano.



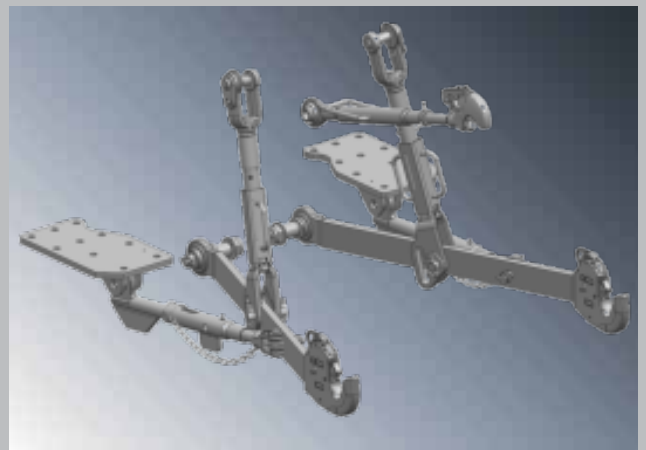
**IDRAULICA E ATTACCHI.
FORMATO COMPATTO UNITO
A GRANDE VERSATILITÀ.**



In evidenza:

- Capacità di sollevamento di 3.500 kg.
- Portata idraulica di 42 l/min o 50 l/min.
- Quattro opzioni di PTO.

Lavori in aziende agricole e fienagione, applicazioni con caricatore e trasporto, lavoro sui campi e molto altro ancora: le applicazioni di un trattore utility sono estremamente variabili. Per quanto riguarda i punti di aggancio della nuova Serie 4E, nulla è impossibile. Come sempre con DEUTZ-FAHR, il sollevatore posteriore meccanico è estremamente preciso e offre la regolazione della sensibilità. Questo aumenta notevolmente la velocità operativa, ad esempio in capezzagna. Può sollevare fino a 3.500 kg. L'attacco a 3 punti di categoria II è disponibile con rotule o ganci rapidi sugli stegoli superiori e inferiori e stabilizzatori meccanici. Questo consente l'impiego di attrezzature pesanti. Per le attrezzature idrauliche, è possibile scegliere tra le pompe a centro aperto da 42 l/min o 50 l/min per un numero di distributori posteriori che va da uno ad un massimo di tre.



Sollevatore idraulico posteriore con innesti rapidi di categoria II e capacità di sollevamento di 3.500 kg.



Fino a tre distributori meccanici posteriori.



PTO: possibilità di scegliere tra le velocità 540, 540/540ECO, 540/540ECO/1000 o 540/540ECO più PTO sincronizzata.

Lo sterzo è azionato da una pompa indipendente su entrambe le versioni. Questo consente alle attrezzature di disporre sempre della massima potenza idraulica. La nuova Serie 4E offre anche varie opzioni per la presa di forza. È possibile scegliere tra quattro configurazioni: 540, 540/540ECO, 540/540ECO/1000 o 540/540ECO più PTO sincronizzata. La PTO viene attivata meccanicamente e questo assicura un avvio graduale. La modalità PTO a veicolo fermo è una novità. L'operatore, se vuole che la PTO continui a funzionare quando scende dal trattore, deve confermarlo premendo un pulsante. Se non si preme il pulsante, il motore si spegne dopo sette secondi – la sicurezza innanzitutto. Con i punti di aggancio, DEUTZ-FAHR dimostra ancora una volta quali livelli di versatilità possa raggiungere un modello utility compatto.



LA PIATTAFORMA
DELL'OPERATORE.
FORMATO COMPATTO UNITO
A GRANDE COMFORT.



In evidenza:

- Piattaforma dell'operatore riprogettata.
- Nuova disposizione dei comandi
- Nuovo display informativo sulla plancia
- Più spazio per l'operatore

DEUTZ-FAHR si concentra sempre sull'operatore, privilegiandone sicurezza e comfort. Volante e sedile operatore sono regolabili separatamente. Lo spazio disponibile è molto ampio per consentire all'operatore di muoversi liberamente, in particolare nella zona dei piedi. Gradini e maniglie di appiglio su entrambi i lati del trattore agevolano notevolmente l'accesso in cabina. I comandi sono stati riposizionati, disposti in modo logico in base alla loro frequenza di utilizzo e sono chiaramente identificati con codici a colori. Freno di stazionamento, comandi PTO e attivazione 4 ruote motrici sono situati a sinistra dell'operatore. Sulla destra si trovano i comandi di trasmissione e bloccaggio differenziale, l'acceleratore manuale, le regolazioni del regime motore, i comandi del sollevatore idraulico posteriore e le unità di comando idrauliche. Il nuovo display informativo centrale sulla plancia fornisce all'operatore chiare informazioni sulle condizioni operative del trattore con l'ausilio di indicazioni analogiche e digitali. La nuova serie 4E offre una visuale senza ostacoli di tutte le aree di lavoro. L'operatore ha tutto sotto controllo, anche in situazioni estreme. Questo non migliora soltanto l'efficienza del lavoro, ma anche la sicurezza. Il nuovo tappetino in materiale isolante migliora il comfort, e riduce rumorosità, vibrazioni e calore trasmessi all'operatore. Con la nuova Serie 4E, DEUTZ-FAHR dimostra ancora una volta quali livelli di comodità possa raggiungere un modello utility compatto.



Il nuovo display informativo offre all'operatore una chiara visuale di tutte le condizioni operative, in formato digitale e analogico.



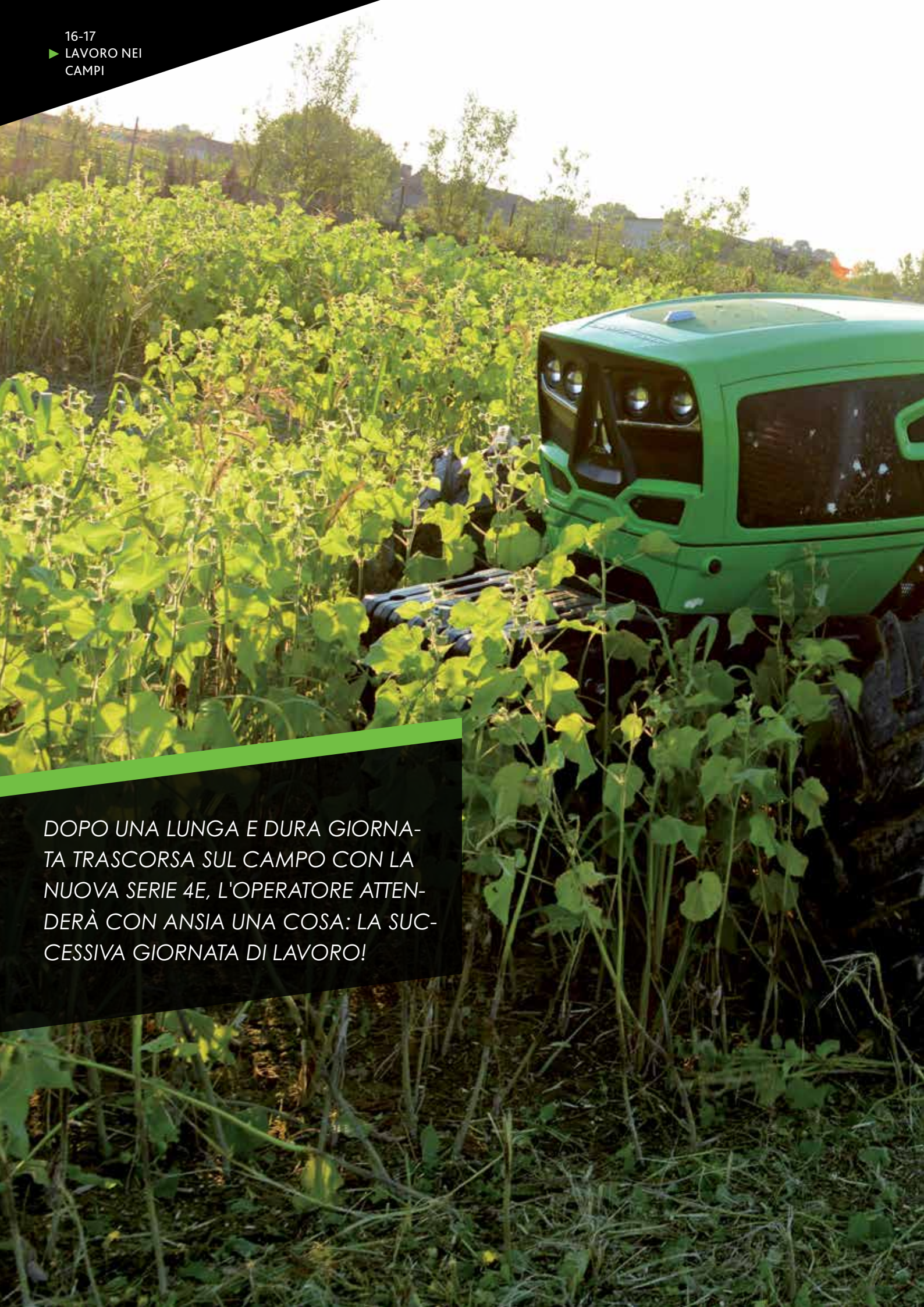
Comandi della trasmissione, acceleratore manuale, regolazioni del regime motore, comandi di sollevatore idraulico posteriore e funzioni idrauliche sono a portata di mano sul lato destro dell'operatore.



Freno di stazionamento e comandi PTO sono a portata di mano sul lato sinistro.



Tutte le funzioni sono chiaramente disposte in modo da privilegiare sicurezza e comfort.



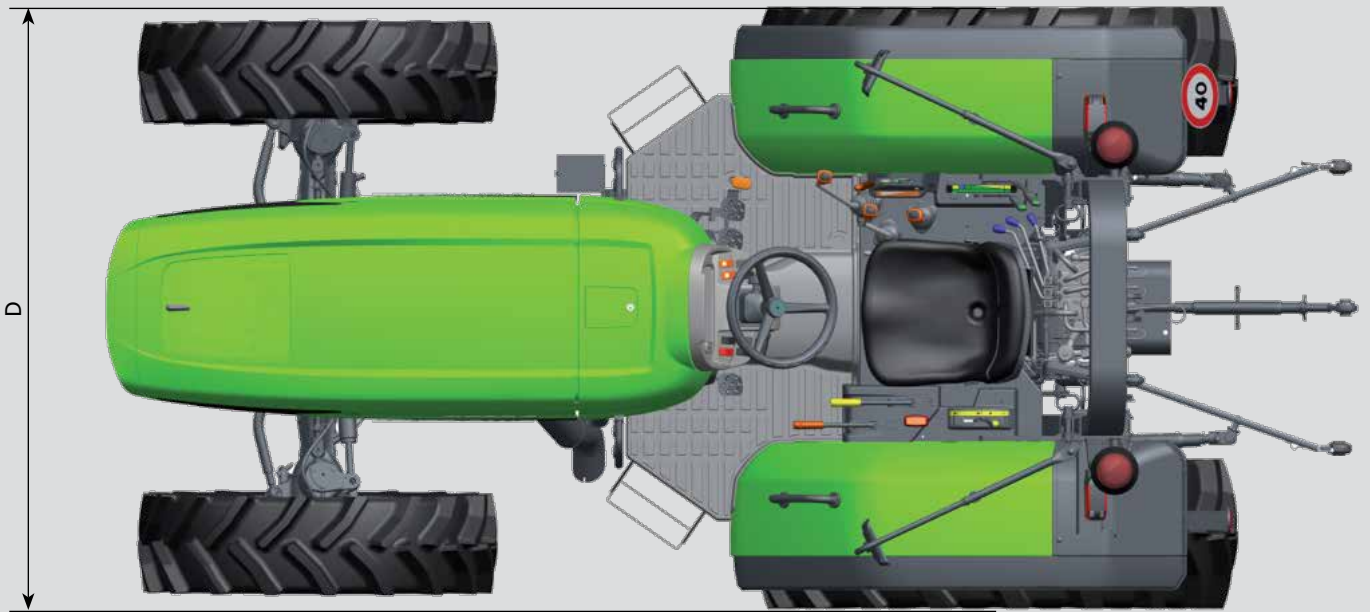
DOPO UNA LUNGA E DURA GIORNATA TRASCORSA SUL CAMPO CON LA NUOVA SERIE 4E, L'OPERATORE ATENDERÀ CON ANSIA UNA COSA: LA SUCCESSIVA GIORNATA DI LAVORO!



Dati tecnici	SERIE 4E			
	4070E	4080E	4090E	4100E
MOTORE				
Conformità a livello emissioni	Stage / Tier	Livello emissioni stage III B / Tier 4i		
Costruttore		SDF		
Serie		FARMotion		
Cilindri / cilindrata	N° / cm³	3 / 2.887		
Turbocompressore con intercooler		●	●	●
Potenza massima (ECE R120) a 2.000 giri/min	kW / CV.	48 / 65	55.4 / 75	65 / 88
Potenza a regime nominale (ECE R120) a 2.200 giri/min	kW / CV.	48 / 65	55.4 / 75	61.6 / 84
Regime motore massimo a 1.600 giri/min	Nm	292	342	354
Incremento di coppia %	%	41%	43%	32%
Regolazione motore elettronica		●	●	●
Capacità serbatoio carburante	l	75		
TRASMISSIONE INVERSO				
Trasmissione inversore con sincronizzazione meccanica		●	●	●
CAMBIO MECCANICO MANUALE				
Cambio 4 marce 12+3 con super-riduttore (30 km/h)		●	●	-
Cambio a 4 marce 8+8 ECO (30 km/h)		○	○	-
Cambio a 5 marce 15+15 con super-riduttore (40 km/h)		○	○	●
Cambio a 5 marce 15+15 ECO con super-riduttore (40 km/h)		-	-	○
PTO POSTERIORE				
Attivazione meccanica		●	●	●
Velocità PTO 540 giri/min		●	●	-
Velocità PTO 540/540ECO giri/min		○	○	●
Velocità PTO 540/540ECO/1.000 giri/min		○	○	○
PTO sincronizzata		○	○	○
PONTE ANTERIORE E POSTERIORE				
Attivazione meccanica 4 ruote motrici		●	●	-
Bloccaggio differenziale meccanico		●	●	-
Innesto elettroidraulico trazione integrale		○	○	●
Attivazione elettroidraulica del bloccaggio differenziale		○	○	●
FRENI E STERZO				
Freno di stazionamento meccanico		●	●	●
Impianto frenante idraulico per rimorchio		○	○	○
Sterzo con pompa idraulica dedicata		●	●	●
Angolo massimo di sterzata		55	55	55
SOLLEVATORE IDRAULICO				
Comando meccanico sollevatore		●	●	●
Capacità di sollevamento del sollevatore idraulico posteriore	kg	2.500	2.500	2.500
Capacità di sollevamento del sollevatore idraulico posteriore con cilindri di sollevamento aggiuntivi	kg	3.500	3.500	3.500
IMPIANTO IDRAULICO				
Portata pompa (std)	l/min	42	42	50
Portata pompa (opt.)	l/min	50	50	-
Distributori meccanici, posteriori	N.	1-3	1-3	1-3
PIATTAFORMA				
Display digitale		●	●	●
Piantone dello sterzo telescopico		○	○	○
Arco di sicurezza pieghevole		●	●	●
DIMENSIONI E PESI				
Pneumatici anteriori		280/85 R20	320/85 R20	360/70 R20
Pneumatici posteriori		380/85 R28	420/85 R28	420/70 R30
Passo (2RM / 4RM) (A)	mm	2.166 / 2.100	2.166 / 2.100	2.100
Lunghezza max. (B)	mm	3.860	3.860	3.860
Altezza max. all'arco di sicurezza (C)	mm	2.448	2.473	2.473
Larghezza (d)	mm	1.782	1.840	1.823
Peso in ordine di marcia (2RM / 4RM)	kg	2.800 / 3.000	2.800 / 3.000	3.000
Massa massima complessiva ammessa (2RM / 4RM)	kg	3.800 / 5.050	3.800 / 5.050	5.050

● di serie ○ opzionale - non disponibile


*: Standard o optional a seconda dell'allestimento



Il tuo concessionario DEUTZ-FAHR

Marketing-Communication Service - Codice 308.8104.1.4.1 - 3/2018

Per ulteriori informazioni contattare il proprio concessionario o visitare il nostro sito deutz-fahr.com.

 Seguici su:
<https://www.facebook.com/deutzfahritalia>

DEUTZ-FAHR è un marchio 